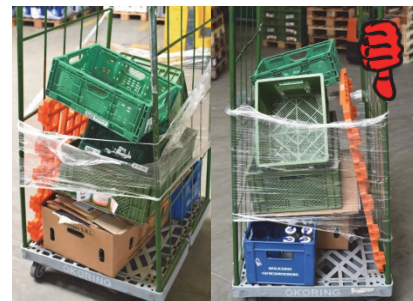


## Kundeninfo Leergutrückgabe

Liebe Kundinnen, liebe Kunden,

um Arbeitsaufwand und Kosten im Leergutbereich zu minimieren, bitten wir Sie, folgende Punkte bei der Bereitstellung von Leergut und Wertstoffen zu beachten:

- ✓ Stellen Sie dem Fahrer das Leergut auf dem Rolli sortiert bereit und platzieren Sie den ausgefüllten Leergutzettel gut sichtbar.
- ✓ Kisten gleichmäßig auf der Rollwagenfläche verteilen.
- ✓ Leergut und Wertstoffe getrennt auf Rolli stapeln.
- ✓ Klappkisten zusammengeklappt zurückgeben.
- ✓ Flaschen immer sortenrein in Originalkisten packen.
- ✓ Nur volle oder leere Leergutkisten zurückgeben.
- ✓ Leergut und Wertstoffe so packen, dass sie weder seitlich noch oben über den Rolli hinausragen und gut gesichert sind.
- ✓ Warenretouren müssen aus hygienischen Gründen separat von Leergut und Wertstoffen zurückgegeben werden. Andernfalls können sie nicht gutgeschrieben werden.
- ✓ Leere Rollwägen passend ineinander stapeln.
- ✓ Spanngurte sachgemäß am Rollwagen gespannt oder separat in einer Kiste retour senden.



Bitte haben Sie Verständnis dafür, dass nicht sorgfältig gepackte, mit Restmüll beladene oder Rollwägen ohne Leergutformular von unseren Fahrern nicht mitgenommen werden können.

**Zurück gegebene Rollwägen mit unsortierten Wertstoffen werden ab dem 01.01.2020 mit einer Gebühr von 5.- € berechnet.**

Herzlichen Dank für Ihre Mithilfe, Ihr Ökoring-Team